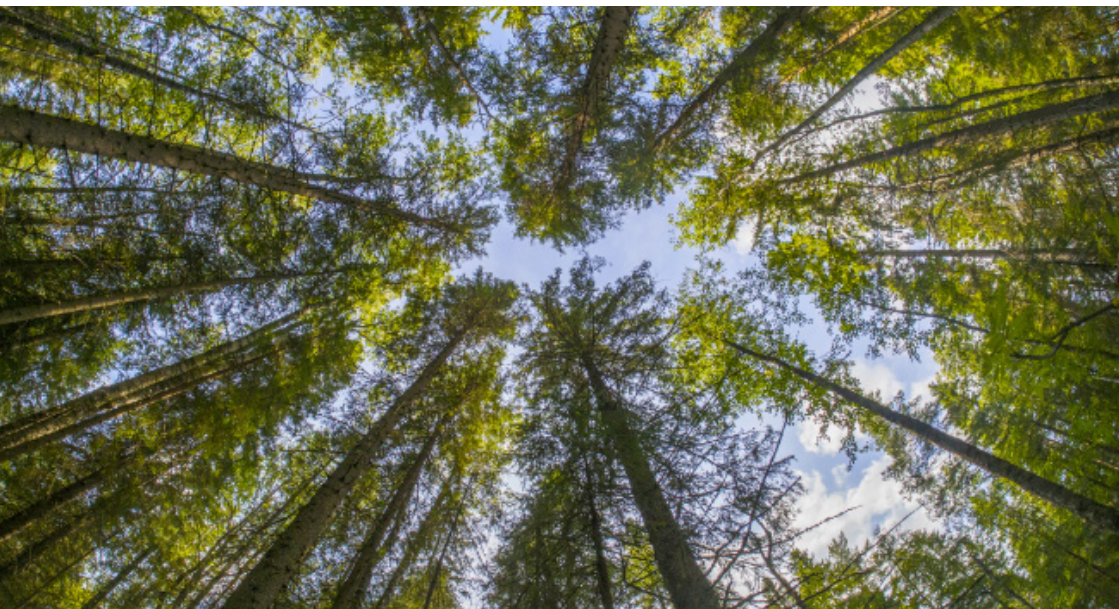




Valérie

**Waloryzacja Badań
Europejskich
na rzecz Innowacji w
Rolnictwie i Leśnictwie**

VALERIE uaktualnienie projektu - jesień 2016



Główne cele projektu VALERIE

Projekt VALERIE rozpoczął się w 2014 roku i miał następujące cele:

- Ułatwienie rolnikom i doradcom **dostępu** do istniejącej **wiedzy na rzecz innowacji** w rolnictwie i leśnictwie, ze źródeł europejskich i krajowych.
- Stworzenie „**wirtualnego doradcy**” (wyszukiwarki *ask-Valerie.eu*) dającego dostęp do tej wiedzy oraz ułatwiającego **komunikację** między praktykami i doradcami.
- Współpraca ze stronami zainteresowanymi „**studiami przypadków**” podczas prac nad **rozwojem wyszukiwarki**.
- Udostępnienie „**wirtualnego doradcy**” do integracji z platformą Europejskiego Partnerstwa na rzecz Innowacji (EIP) - AGRI Service Point jako trwałego rezultatu projektu.

Studia przypadków

- Efektywność wykorzystania zasobów w skali zlewni rzecznej, UK
- Zarządzanie glebą w łańcuchach dostaw zwierząt gospodarskich, UK
- Zrównoważona biomasa leśna: recykling popiołu drzewnego, Finlandia
- Agroekologia: zarządzanie ochroną roślin, Francja
- Innowacyjna uprawa polowa, Francja
- Zrównoważona gospodarka leśna i usługi ekosystemowe, Nawarra i Kraj Basków, Hiszpania
- Poprawa jakości pszenicy na mąkę, Włochy
- Zarządzanie nawadnianiem kropelkowym w uprawie pomidora i kukurydzy, Włochy
- Łańcuch produkcyjny cebuli, Holandia
- Łańcuch produkcyjny w uprawie ziemniaków dla przemysłu frytkowego, Polska/Holandia

Konsultacje ze stronami zaangażowanymi w „studia przypadków” (plantatorami, doradcami, odbiorcami, pracownikami naukowymi, decydentami itd.) są **kluczowym czynnikiem w rozwoju ask-Valerie.eu**.

W ramach tego procesu projekt włączył w „studia przypadków” informacje o innowacjach i umożliwił stronom sprawdzenie pewnych rzeczy w praktyce.

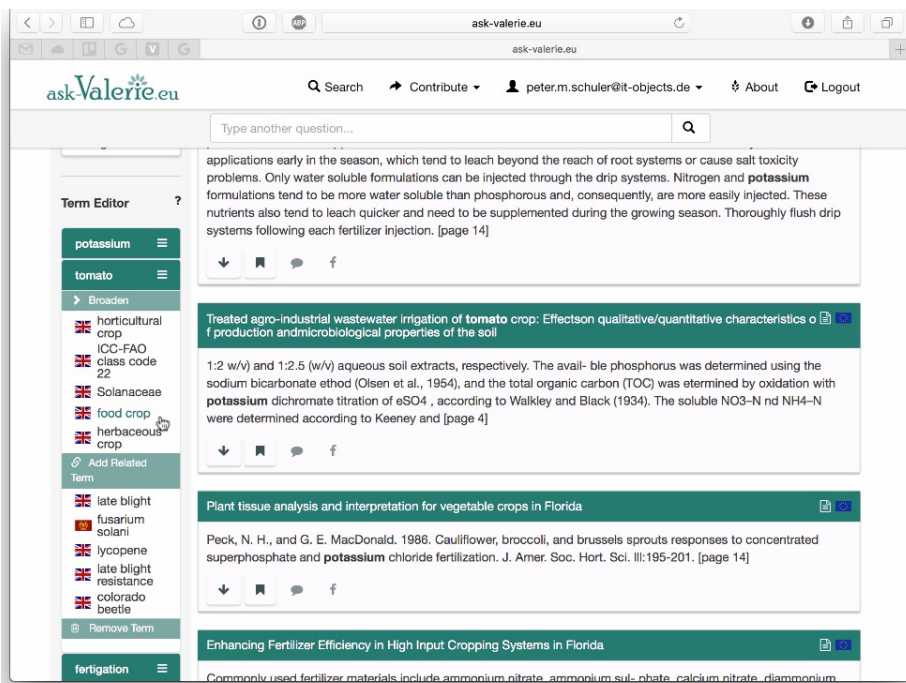
Rozmawiając ze stronami, dowiedzieliśmy się, w jaki sposób określają one potrzeby innowacyjne (potrzeby badawcze), i jak poszukują, interpretują i wdrażają nowe informacje. Obecnie zwróciliśmy się do nich, jako potencjalnych użytkowników, z prośbą o przetestowanie *ask-Valerie.eu* i przekazanie uwag.



ask-Valerie.eu - „wirtualny doradca”

Tworzymy wysoce interaktywną wyszukiwarkę o nazwie **ask-Valerie.eu**. Wyszukiwarka korzysta z technologii **semantycznej sieci Web**, a jej rdzeniem jest wykorzystanie **terminów specyficznych** dla rolnictwa i leśnictwa. Wyszukiwarka integruje takie **słownictwo** z: (1) bazą wybranych **dokumentów**; (2) narzędziem **wyszukiwania**; (3) interaktywnym „interfejsem użytkownika” pomagającym w **zadaniu** właściwych pytań **znalezieniu** pasujących dokumentów; oraz (4) platformą komunikacyjną dla zainteresowanych stron w celu **wymiany poglądów** i doświadczeń oraz znalezienia dostawców, doradców itp.

Korzystając z **ask-Valerie.eu**, użytkownicy mogą stworzyć **profil użytkownika** i wybrać preferowany **język** do interakcji z wyszukiwarką, dzięki czemu poprawia się dokładność wyszukiwana i są wyświetlane bardziej pasujące dokumenty.



Dotychczasowe uwagi

W ciągu ostatnich 2 lat rozwoju i testowania **ask-Valerie.eu** otrzymaliśmy wiele sugestii ulepszeń od zaangażowanych w projekt doradców i ekspertów. Prosiłiśmy także o zgłaszanie uwag przez przedstawicieli rolników, leśników i organizacji doradczych działających na poziomie europejskim. Pomogło nam to ulepszyć wyszukiwarkę poprzez umożliwienie korzystania z niej w **wielu językach**, **odróżnienie wiedzy naukowej** od praktycznej (**arkusze informacyjne i instrukcje**) oraz połączenie z **istniejącymi krajowymi bazami** dokumentów dotyczących praktyki.

ask-Valerie.eu

Unikalne cechy ask-Valerie.eu

Dzięki unikalnym cechom wyszukiwarki (patrz niżej) oraz wkładowi zaangażowanych stron i ekspertów w jej rozwój uważamy, że ask-Valerie.eu ma potencjał stania się lepiej dostosowanym, inteligentniejszym i sprawniejszym narzędziem wyszukiwania niż inne wyszukiwarki dla rolnictwa i leśnictwa.

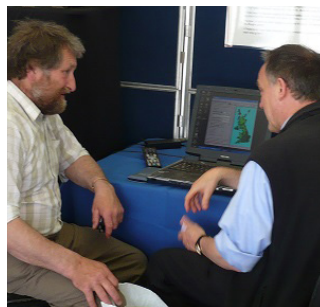
Słownictwo: kluczowe pojęcia z dziedziny dla rolnictwa i leśnictwa

Korzystając z pomocy partnerów w studiach przypadków, zgromadziliśmy najpierw terminy rolnicze, tak **naukowe, jak i praktyczne**, a następnie z pomocą ekspertów zbiór ten znacząco rozszerzyliśmy. Tematyka obejmuje rośliny i systemy uprawne; zarządzanie glebą, wodą i minerałami; zintegrowaną ochronę roślin; łańcuchy dostaw; recykling odpadów itp. Ten zbiór terminów, zwany także **ontologią**, nie jest nigdy kompletny i jest ciągle uzupełniany. Jednak, ponad **6000 haseł** to na tyle dużo, że możemy skutecznie używać testowo słownictwo na ask-Valerie.eu. Terminy te zostały także przetłumaczone na **angielski, włoski, francuski, hiszpański, fiński, polski i niderlandzki**.

Biblioteki

Udostępnione zostaną trzy główne grupy dokumentów:

- **Krajowe zbiory dokumentów z praktycznymi wskazówkami w języku lokalnym** (np. dokumenty na stronach takich jak cdr.gov.pl, cbr.edu.pl, stronach urzędów publicznych itp.)
- **Dokumenty naukowe: artykuły w czasopismach branżowych i fragmenty z książek**, jak również baz danych np. USDA's Agricola
- **Arkusze informacyjne na temat innowacji**, opracowane w ramach projektów, zawierające opis innowacji i istotne odnośniki. Dotychczas przygotowano już około 200 arkuszy informacyjnych



Cyfrowy asystent

Automatyczna adnotacja dokumentów dla **rankingu** oraz prezentacja dokumentów pomagają użytkownikowi uzyskać lepsze wyniki wyszukiwania. Nową możliwością jest „**edytor wyszukiwania**” pomagający w zadaniu właściwego zapytania i znalezieniu najlepiej pasujących dokumentów.

Interaktywna społeczność

Ważnym elementem ask-Valerie.eu jest narzędzie **komunikacji** umożliwiające użytkownikom **dzielenie się informacjami za pośrednictwem mediów społecznościowych, przesyłanie dokumentów, nowych terminów do terminologii, pomysłów, innowacji, itp.**

Koordynator:

Hein ten Berge (DLO) hein.tenberge@wur.nl

www.valerie.eu



[@Valerie_project](https://twitter.com/Valerie_project)

Ten projekt jest finansowany jako działanie koordynacyjne i wspierające w ramach 7. Programu Ramowego Unii Europejskiej; Umowa o dofinansowanie nr: FP7-KBBE-2013-7-613825-VALERIE

Czas trwania: styczeń 2014 – grudzień 2017

Valerie

